



Calendario salidas 2026 CC Horta

Ruta BCN - Montornès – BCN - 01/02/2026



DESCRIPCIÓN DEL ITINERARIO

Ruta circular desde Parc Antoni Santiburcio pasando por:

- Pont Vell de Santa Coloma (2.0 km)
- Mirador amb una creu (5.1 km)
- Ermita de Sant Climent (6.7 km)
- Coll de la Vallensana (8.8 km)
- La Coscollada (11.0 km)
- Font dels Castanyers (12.7 km)
- Monumento en el parque de Sant Fost de Campsentelles (16.5 km)
- Coll Mercader (20.6 km)
- Turó de les Llicorelles (22.0 km)
- Font de Santa Caterina (24.2 km)
- Pont Montomès (25.5 km)
- Iglesia Santa Maria de Montmelo (27.3 km)
- Torre d'en Malla (32.0 km)
- Ermita de Santa Maria de Gallecs (33.7 km)
- Castell de Can Taió (43.8 km)
- Font Pomada (48.8 km)
- Pont de Montcada (52.5 km)
- Parc de Can Zam (55.9 km)

Link Wikiloc: <https://es.wikiloc.com/rutas-mountain-bike/bcn-montornes-bcn-247264556>

Salida 8 Febrero 2026

Barcelona - La Roca - Torre Baró - Barcelona

[Aplaudir](#) [Comentar](#) [Guardar en una Lista](#) [Compartir](#) [Modificar](#)



DESCRIPCIÓN DEL ITINERARIO

Ruta circular desde la Clota pasando por:

- Pont Vell de Santa Coloma (4.9 km)
- Monument a Celestí Boada (6.5 km)
- Llac romàntic (9.9 km)
- Turó de Montgat (12.5 km)
- Surera de la Molinera (23.3 km)
- Roca d'en Toni (25.0 km)
- Menhir de Cal Camat (26.4 km)
- Ermita de Sant Bartomeu de Cabanyes (29.2 km)
- Pedra de l'Elefant (31.1 km)
- Gual de Can Perdiu (35.4 km)
- Gual de Can Farigola (38.5 km)
- Pont Montornès (41.5 km)
- Passera Simón Rosado (43.3 km)
- Pont de vianants (46.0 km)
- Pont a la Llagosta (49.1 km)
- Pont de Montcada (52.3 km)
- Puente sobre Besos (56.2 km)
- Mirador del Besos (59.3 km)
- Castell de Torre Baró (61.0 km)
- Coll de la Ventosa (63.0 km)
- Puente Ronda (65.1 km)

Link wikiloc: <https://es.wikiloc.com/rutas-gravel-bike/barcelona-la-roca-torre-baro-barcelona-247786605>

Salida 15 Febrero 2026

Barcelona - La Conrreia - Barcelona

[Aplaudir](#) [Comentar](#) [Guardar en una Lista](#) [Compartir](#) [Modificar](#)



DESCRIPCIÓN DEL ITINERARIO

Ruta circular desde la Clota pasando por:

- Pont Vell de Santa Coloma (5.1 km)
- Parc de la Bastida (7.2 km)
- Monestir de Sant Jeroni de la Murtra (8.8 km)
- Bassa de Fregons (11.9 km)
- Coll de l'Home (13.5 km)
- Coll de Montalegre (15.6 km)
- La Coscollada (18.1 km)
- Font de les Heures (23.2 km)
- Pont de vianants (25.5 km)
- Font de Santa Caterina (29.3 km)
- Pont Montornès (30.9 km)
- Turó de les Tres Creus (32.6 km)
- Torre d'en Malla (38.6 km)
- Ermita de Santa Maria de Gallecs (40.4 km)
- Castell de Can Taió (48.0 km)
- Font Pomada (51.4 km)

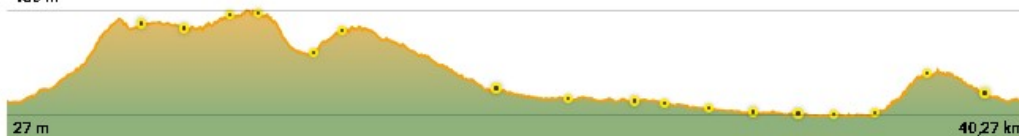
<https://es.wikiloc.com/rutas-gravel-bike/barcelona-la-conrreia-barcelona-247785770>

Salida 22 Febrero 2026

Barcelona- Sant Cugat- Cerdanyola- Barcelona



480 m



DESCRIPCIÓN DEL ITINERARIO

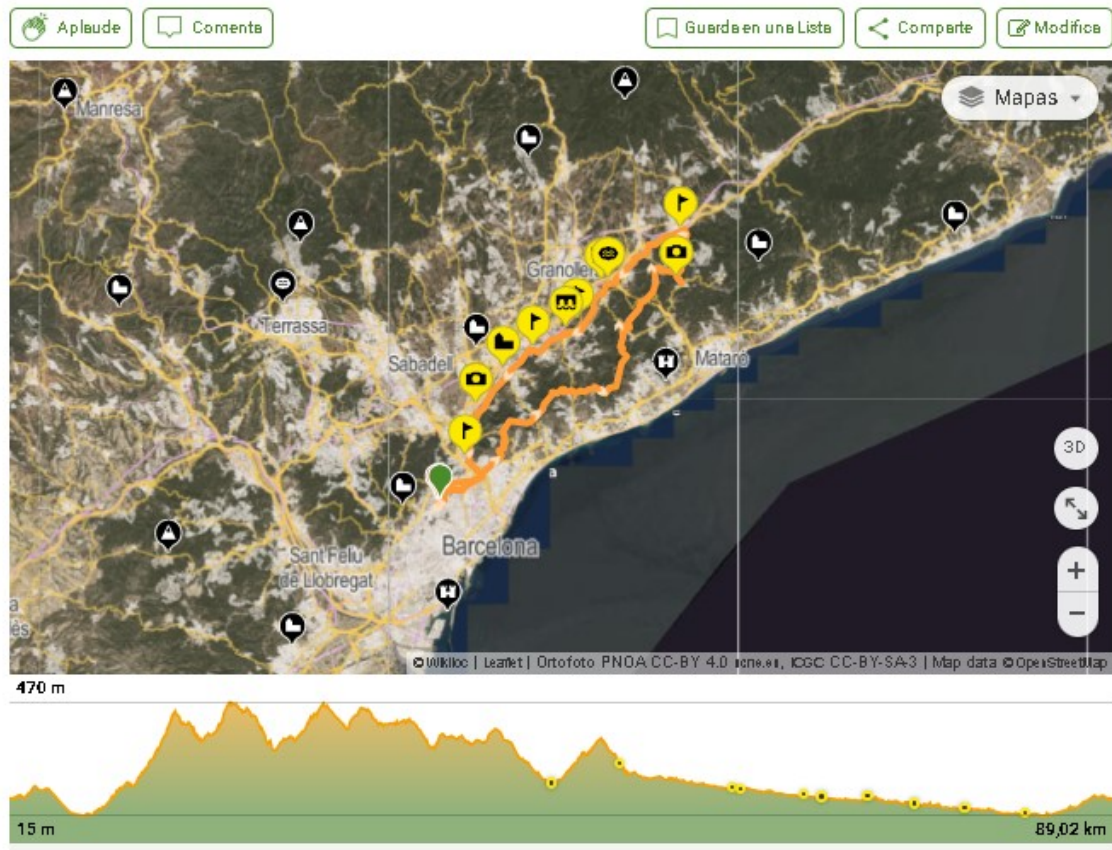
Ruta circular desde la Clota pasando por:

- Jardins de Rosa Luxemburg (0.8 km)
- Ermita de Sant Cebrià (2.8 km)
- Turó de Santa Maria (4.3 km)
- Pedra amb inscultures (5.3 km)
- Font de la Rabassada (6.7 km)
- Coll de la Vinassa (9.1 km)
- Font de la Budellera (10.5 km)
- Turó d'en Ferrer (12.2 km)
- Coll del Gravat (13.2 km)
- Turó Del Mallol (15.3 km)
- Can Bell (17.8 km)
- Ermita de Sant Crist de Llaceres (18.9 km)
- Sant Cugat (20.2 km)
- Església Vella De Sant Martí (23.9 km)
- Parroquia de Sant Martí (25.5 km)
- Parc del Riu Ripoll Ripollet (26.7 km)
- Punt d'aigua (28.3 km)
- Iglesia Santa Engracia (30.3 km)
- Parc de les Aigües (32.2 km)
- Pont de la Vaca (33.8 km)
- Aqüeducte Torrent de la Torre Vella (34.7 km)
- Castell de Torre Baró (35.9 km)
- Font de Canyelles (36.8 km)
- Parc Central de Nou Barris (39.0 km)

<https://es.wikiloc.com/rutas-gravel-bike/barcelona-sant-cugat-cerdanyola-barcelona-247763572>

Salida 1 de Marzo 2026

Barcelona- Dosrius/Can Parral- Barcelona



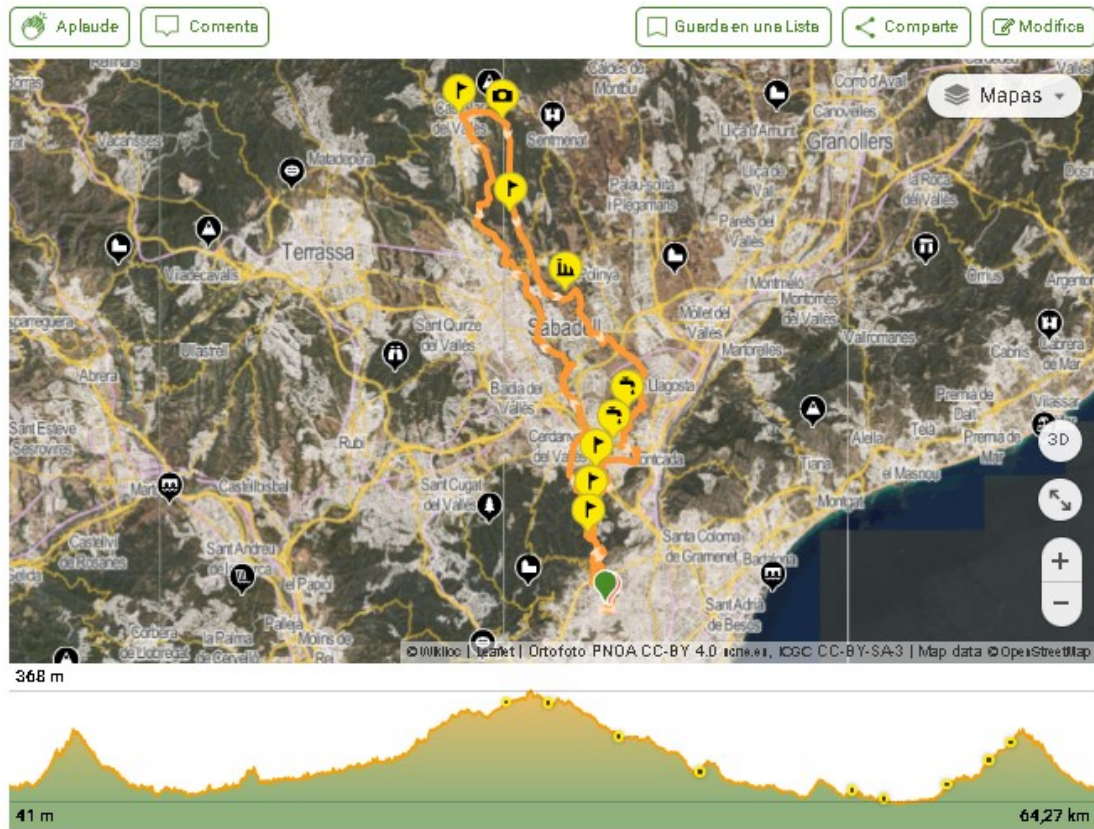
DESCRIPCIÓN DEL ITINERARIO

Ruta desde la Clota pasando por:

- Parc de Josep Serra Martí (2.5 km)
- Parc Europa (6.8 km)
- Monestir de Sant Jeroni de la Murtra (9.5 km)
- Coll de la Vallensana (11.3 km)
- Coll de Montalegre (15.3 km)
- Turó d'en Galzeran (17.4 km)
- Coll de la Font de Cera (20.9 km)
- Coll de Can Gorguí (23.3 km)
- Roca d'en Toni (27.5 km)
- Ermita de Sant Bartomeu de Cabanyes (31.7 km)
- Coll de Parpers (36.6 km)
- Collado El Collet (40.4 km)
- Coll de Can Bordoí (47.1 km)
- Bassa dels Ànecs (57.7 km)
- Gual de Can Perdiu (61.5 km)
- Gual de Can Farigola (65.0 km)
- Pont Nou (67.4 km)
- Font de Santa Caterina (69.3 km)
- Sant Domènec (72.3 km)
- Pont de Montcada (78.8 km)
- Pont Vell de Santa Coloma (83.3 km)

Salida 8 de Marzo 2026

Barcelona - Castellar del Valles - Barcelona



DESCRIPCIÓN DEL ITINERARIO

Ruta circular desde la Font d'en Fargues pasando por:

- Aqüeducte Dosrius (1.4 km)
- Can Masdeu (2.6 km)
- Eucaliptus (5.1 km)
- Ermita de Sant Iscle (6.5 km)
- Ermita de Santa Maria de les Feixes (8.1 km)
- Monument a Lluís Companys (9.4 km)
- Castell de Barberà (14.1 km)
- Molí d'en Santo (15.5 km)
- Puente de Sant Oleguer (17.2 km)
- Molí d'en Torrella (19.8 km)
- Bassa de Can Català (22.2 km)
- La Foradada (23.8 km)
- Ermita de Sant Pere d'Ullastre (26.9 km)
- Parc Catalunya (28.6 km)
- Dona acollidora (30.0 km)
- Turó de Can Canyameres (33.2 km)
- Santuari de la Salut (37.3 km)
- Can Fadó Vell ruïnes (40.4 km)
- Ermita de santiga (42.8 km)
- Font Pomada (49.2 km)
- Punt d'aigua (51.0 km)
- Parc infantil abandonat (57.5 km)
- Coll de la Ventosa (59.2 km)

Salida 15 de Marzo 2026

Barcelona- Cabriels- Vilanova de la Roca- Barcelona



DESCRIPCIÓN DEL ITINERARIO

Ruta circular desde la Clota pasando por:

- Jardins de Villa Clara (2.3 km)
- Parroquia de Sant Martí Provençals (3.8 km)
- Platja del Coco (10.9 km)
- Platja del Cristall (13.3 km)
- Turó de Montgat (15.2 km)
- Coll de Vendrans (18.8 km)
- Turó d'en Galzeran (21.3 km)
- Coll de la Font de Can Gurri (23.1 km)
- Coll de la Font de Cera (24.8 km)
- Coll de Can Gorguï (27.2 km)
- Creu d'en Boquet (30.6 km)
- Font d'en Mamet (32.4 km)
- Pont Nou (40.2 km)
- Font de Santa Caterina (41.9 km)
- Pont de vianants (45.2 km)
- Pont de Montcada (52.7 km)
- Parroquia Sant Josep Oriol (57.3 km)
- Jardins de Can Verdaguer (60.7 km)

<https://es.wikiloc.com/rutas-gravel-bike/barcelona-cabrils-vilanova-de-la-roca-barcelona-247759714>

Salida 22 de Marzo 2026

Barcelona - La Roca - Granollers- Barcelona



DESCRIPCIÓN DEL ITINERARIO

Ruta circular desde la Clota pasando por:

- Jardins de Can Xiringoi (1.4 km)
- Parròquia de Sant Andreu de Palomar (3.6 km)
- Pont de Montcada (10.9 km)
- Pont a la Llagosta (14.1 km)
- Pont de vianants (17.2 km)
- Font de Santa Caterina (20.4 km)
- Pont Nou (22.2 km)
- Gual de Can Farigola (24.5 km)
- Gual de Can Perdiu (27.5 km)
- Can Cabanyes (35.4 km)
- Parròquia de Sant Esteve (39.8 km)
- Torre d'en Malla (42.3 km)
- Ermita de Santa Maria de Gallecs (44.1 km)
- Mirador del Vallès (45.9 km)
- Riera de Caldes (49.8 km)
- Castell de Can Taió (51.4 km)
- Font de Can Cabanyes (53.7 km)
- Punt d'aigua (56.7 km)
- Iglesia Santa Engracia (58.6 km)
- Parc Fluviàl (64.0 km)
- Pont de Can Dragó (66.7 km)

<https://es.wikiloc.com/rutas-gravel-bike/barcelona-la-roca-granollers-barcelona-247758889>

Salida 29 de Marzo 2026

Barcelona - Montornès - Barcelona

[Aplaudir](#) [Comentar](#) [Guardar en una Lista](#) [Compartir](#) [Modificar](#)



DESCRIPCIÓN DEL ITINERARIO

Ruta circular desde Parc Antoni Santiburcio pasando por:

- Pont Vell de Santa Coloma (2.0 km)
- Mirador amb una creu (5.1 km)
- Ermita de Sant Climent (6.7 km)
- Coll de la Vallensana (8.8 km)
- La Coscollada (11.0 km)
- Font dels Castanyers (12.7 km)
- Monumento en el parque de Sant Fost de Campsentelles (16.5 km)
- Coll Mercader (20.6 km)
- Turó de les Llicorelles (22.0 km)
- Font de Santa Caterina (24.2 km)
- Pont Montornès (25.5 km)
- Iglesia Santa Maria de Montmelo (27.3 km)
- Torre d'en Malla (32.0 km)
- Ermita de Santa Maria de Gallecs (33.7 km)
- Castell de Can Taió (43.8 km)
- Font Pomada (48.8 km)
- Pont de Montcada (52.5 km)
- Parc de Can Zam (55.9 km)

<https://es.wikiloc.com/rutas-gravel-bike/barcelona-montornès-barcelona-247264556>

Salida 5 de Abril 2026

BCN - Sentmenat - BCN



DESCRIPCIÓN DEL ITINERARIO

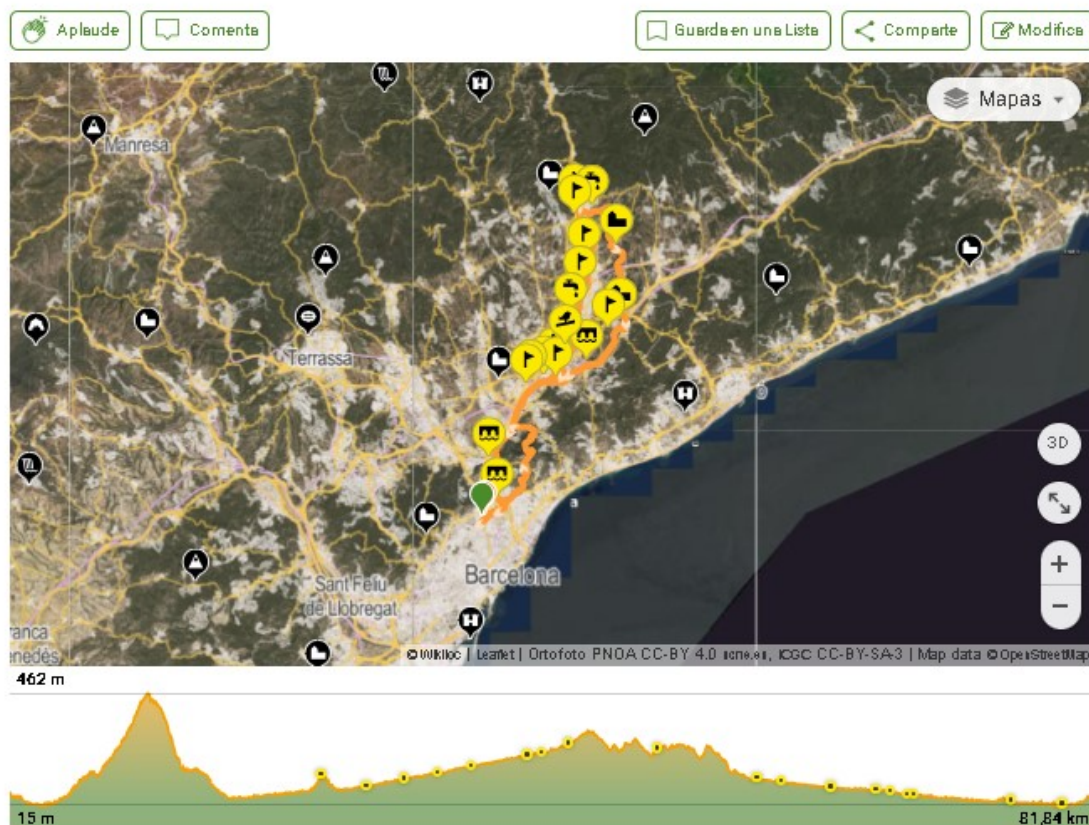
Ruta circular desde Baró de Viver pasando por:

- Parc de Can Zam (2.1 km)
- Pont de Montcada (5.4 km)
- Parc de la Llacuna (8.4 km)
- Castell de Can Taió (12.5 km)
- Ermita de santiga (15.6 km)
- Santuari de la Salut (21.0 km)
- Turó de Can Banyameres (25.1 km)
- Església Sant Menna (29.1 km)
- Església de Santa Maria de Palau Solità (36.0 km)
- Castell de Plegamans (37.5 km)
- Ermita de Santa Maria de Gallecs (40.7 km)
- Pont de vianants (48.9 km)
- Pont a la Llagosta (52.0 km)
- Iglesia Santa Engracia (55.1 km)
- Parc de les Aigües (56.9 km)

<https://es.wikiloc.com/rutas-mountain-bike/bcn-sentmenat-bcn-247263636>

Salida 12 de Abril 2026

BCN-La Garriga-BCN



DESCRIPCIÓN DEL ITINERARIO

Ruta circular desde Nou Barris pasando por:

- Pont de Can Zam (2.9 km)
- Monestir de Sant Jeroni de la Murtra (6.3 km)
- Coll de la Vallensana (8.1 km)
- La Coscollada (10.2 km)
- Passera Simón Rosado (20.9 km)
- Turó de les Tres Creus (23.0 km)
- Can Cabanyes (26.3 km)
- Passera de Joan Camps (31.0 km)
- Pont de Llerona (36.0 km)
- Font de Malhivern (41.5 km)
- El Turó dels cavalls (43.4 km)
- Turó de la Il·lusió (46.3 km)
- Església de Marata (48.0 km)
- Església de Sant Sadurní (55.5 km)
- Gual de Can Perdiu (58.0 km)
- Gual de Can Farigola (61.0 km)
- Pont Nou (63.5 km)
- Font de Santa Caterina (65.2 km)
- Pont de vianants (68.4 km)
- Pont a la Llagosta (71.5 km)
- Pont de Montcada (74.7 km)
- Parc de Can Zam (78.1 km)

<https://es.wikiloc.com/rutas-mountain-bike/bcn-la-garriga-bcn-246438190>

Salida 19 de abril 2026

BCN- Conrreria- BCN



DESCRIPCIÓN DEL ITINERARIO

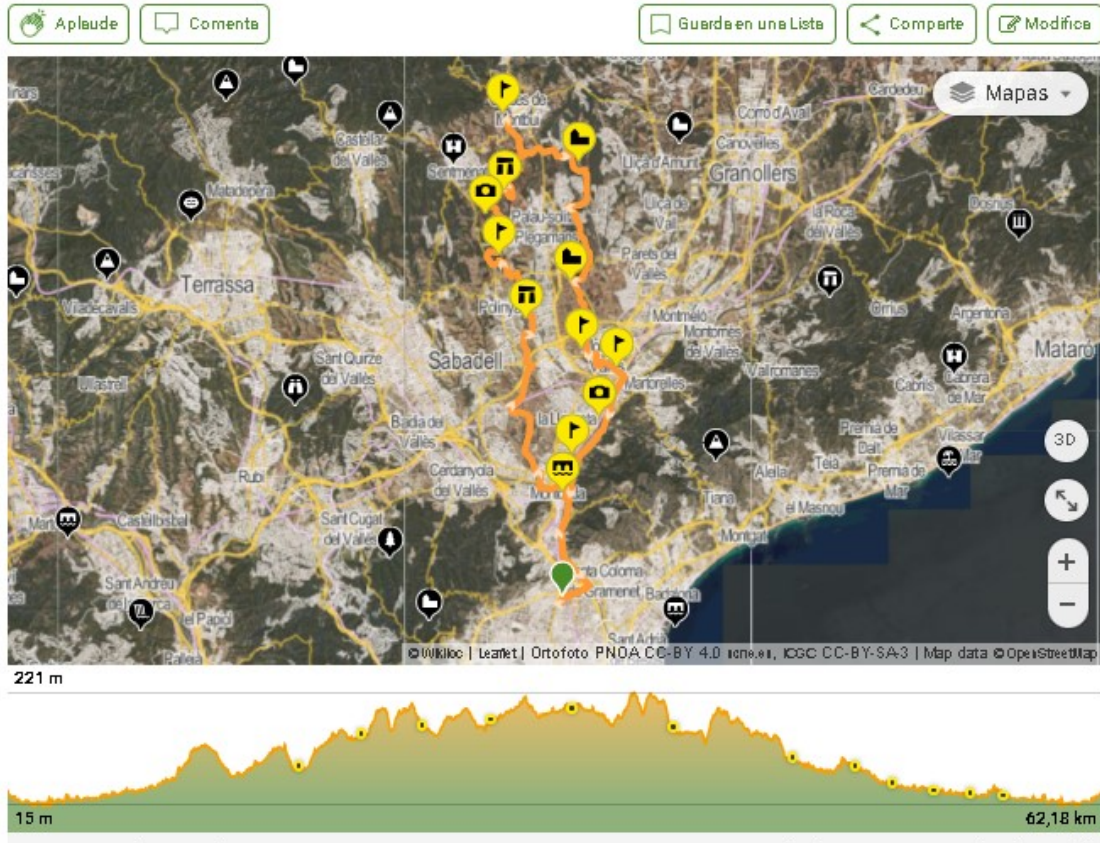
Ruta circular desde Baró de Viver pasando por:

- Pont Vell de Santa Coloma (1.1 km)
- Parc Europa (2.0 km)
- Ermita de Sant Climent (4.7 km)
- Font Urb Vallençana (5.6 km)
- Coll de la Vallengana (6.7 km)
- Bassa de Fregons (8.8 km)
- Coll de l'Home (10.4 km)
- Coll de Montalegre (13.0 km)
- Coll de Fra Rafel (14.3 km)
- La Coscollada (15.5 km)
- Pont a la Llagosta (22.3 km)
- La Llagosta església de Sant Josep (24.6 km)
- Parroquia de Sant Martí (33.9 km)
- Parc del Riu Ripoll Ripollet (36.8 km)
- Punt d'aigua (38.4 km)
- Iglesia Santa Engracia (40.4 km)
- Puente sobre Besos (42.4 km)
- Parc de Can Zam (44.6 km)

<https://es.wikiloc.com/rutas-gravel-bike/bcn-conrreria-bcn-246430828>

Salida 26 de Abril 2026

BCN- Caldes de Montbuí- BCN



DESCRIPCIÓN DEL ITINERARIO

Ruta circular desde Parc Antoni Santiburcio pasando por:

- Pont Vell de Santa Coloma (1.4 km)
- Font de Montcada (5.5 km)
- Forn Romà de Ca n'Oller (16.6 km)
- Menhir de Can Tarragona (27.3 km)
- Ermita de Torre Marimón (30.2 km)
- Ermita de Paludàries (37.6 km)
- Ermita de Santa Maria de Gallecs (44.3 km)
- Bassa de Can Benito (45.8 km)
- Parc de la Farinera (48.0 km)
- Pont a la Llagosta (52.8 km)
- Pont de Montcada (56.1 km)

<https://es.wikiloc.com/rutas-gravel-bike/bcn-caldes-de-montbui-bcn-246428427>

Salida 3 de Mayo 2026

BCN- Els Castanyers- Montornes-BCN



DESCRIPCIÓN DEL ITINERARIO

Ruta circular desde Parc Antoni Santiburcio pasando por:

- Parc de Can Zam (2.1 km)
- Ermita de Sant Cebrià de Cabanyes (11.5 km)
- Font dels Castanyers (13.5 km)
- Coll de Montalegre (16.6 km)
- Coll dels Nou Pins (18.5 km)
- Coll de la Font de Cera (21.8 km)
- Font de Vilanova (27.6 km)
- Pont Nou (29.4 km)
- Font de Santa Caterina (31.1 km)
- Pont de vianants (34.3 km)
- Pont a la Llagosta (37.5 km)
- Pont de Montcada (41.9 km)
- Puente sobre Besos (43.0 km)
- Pont Vell de Santa Coloma (46.3 km)

<https://es.wikiloc.com/rutas-mountain-bike/bcn-els-castanyers-montornes-bcn-246427505>

Salida 10 de Mayo 2026

Barcelona - Mollet dde Santa María de Gallecs - Llisa de Munt - Montcada



DESCRIPCIÓN DEL ITINERARIO

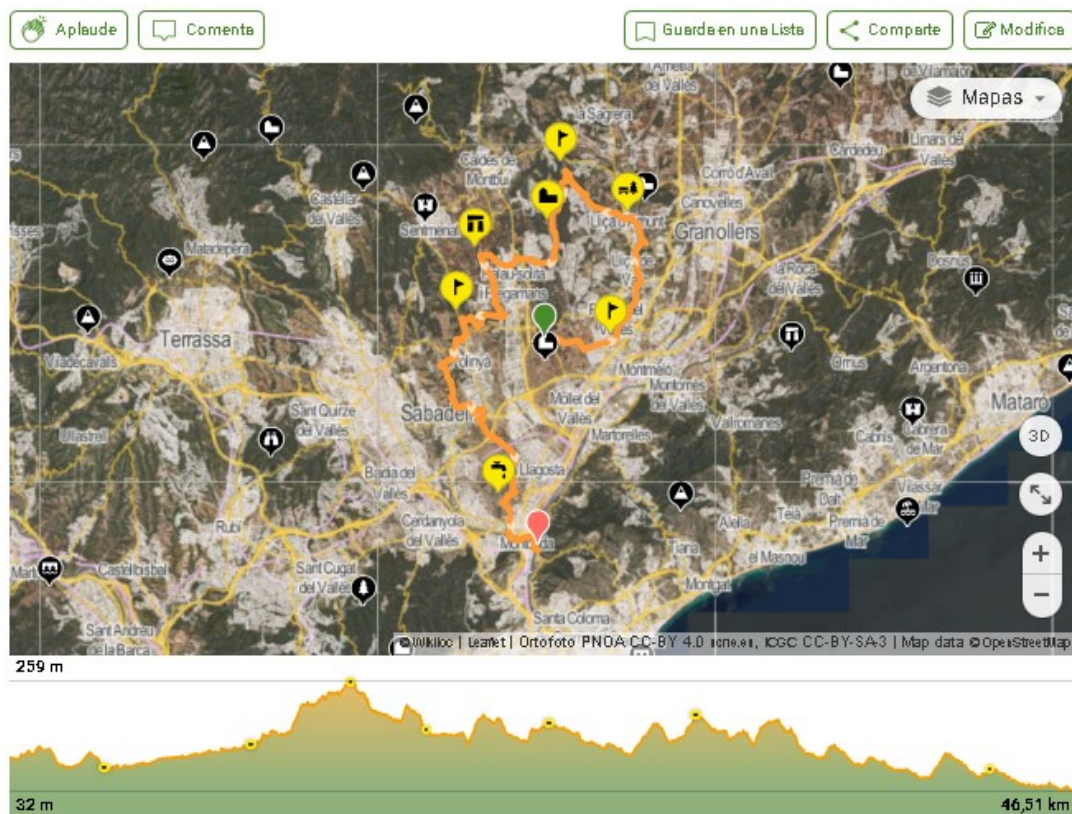
Ruta de Mollet del Vallès a el Congrés i els Indians pasando por:

- Mirador del Vallès (1.9 km)
- Ermita de Santa Maria de Gallecs (3.8 km)
- Torre d'en Malla (5.7 km)
- Parròquia de Sant Esteve (8.4 km)
- Església de Santa Maria (12.6 km)
- Font de Can Comes (15.7 km)
- Plataner de Can Feu (17.6 km)
- Font de Ca l'Artiguets (22.8 km)
- Església de Santa Maria (27.3 km)
- Menhir de Can Tarragona (32.1 km)
- Església de Santa Maria de Palau Solità (33.9 km)
- Parc de l'Hostal del Fum (36.7 km)
- Forn Romà de Ca n'Oller (39.1 km)
- Riera de Caldes (41.9 km)
- Castell de Can Taió (43.5 km)
- Font Pomada (47.0 km)
- Punt d'aigua (48.7 km)
- Pont de Montcada (51.7 km)
- Parc de Can Zam (55.4 km)
- Pont Vell de Santa Coloma (58.3 km)
- Jardins de Can Verdaguer (61.2 km)

<https://es.wikiloc.com/rutas-gravel-bike/mollet-dde-santa-maria-de-gallecs-llisa-de-munt-montcada-246425961>

Salida 17 de Mayo 2026

Ermíta de Santa Maria de Gallecs - Parc del Tenes - Ermíta de Palaudàries - Menhir de Can Tarragona - Sant Pere de Reixac



DESCRIPCIÓN DEL ITINERARIO

Ruta de Ermita de Santa Maria de Gallecs a Sant Pere de Reixac pasando por:

- Torre d'en Malla (2.0 km)
- Bassa de Can Dunyó (8.5 km)
- Parc del Tenes (10.5 km)
- Ermita de Palaudàries (18.1 km)
- Menhir de Can Tarragona (23.5 km)
- Església de Santa Maria de Palau Solità (25.3 km)
- Capella De Santa Magdalena (26.5 km)
- Font de la Mare de Déu (32.3 km)
- Font Pomada (42.5 km)

<https://es.wikiloc.com/rutas-gravel-bike/ermita-de-santa-maria-de-gallecs-parc-del-tenes-ermita-de-palaudaries-menhir-de-can-tarragona-sant-240960924>